



Multicote AGRI *Tomato*

Nuova formula

**Concimi completi NPK+Mg+S
Con Azoto a Cessione
Controllata (CRN) senza Cloro
con specifico rapporto N:P e
contenuto di CRN**



**ottimizza la concimazione
in pretrapianto nel
pomodoro da industria per
ottenere produzioni
superiori**

CARATTERISTICHE

- 1. Formulati completi NPK+Mg+S con mirato rapporto N:P e contenuto di azoto a cessione controllata**, per l'ottimale concimazione in pretrapianto del pomodoro da industria per un arricchimento in elementi nutritivi del franco di coltivazione nei vari areali di produzione, complementare a piani di fertilizzazione.
- 2. Specifico bilanciamento fra le forme azotate** a pronto effetto (azoto ammoniacale) e a cessione controllata ($\geq 58\div66\%$ dell'azoto a Cessione Controllata - MCT®- Multicotech™), per avere la massima efficienza della nutrizione azotata, così da ottenere lo sviluppo delle piantine in modo pronto e progressivo/completo predisponendole per la migliore predisposizione dei palchi fruttiferi.
- 3. Conforme alle norme di Sviluppo Ecompatibile** così da ridurre al minimo le perdite di azoto sul terreno e/o lisciviato in falda.; **si possono ridurre anche del 20÷40% le unità fertilizzanti azotate rispetto i tradizionali concimi a pronto effetto.**
- Mirato contenuto in **Fosforo solubile in acqua (93% del fosforo totale)** per garantire il soddisfacimento delle esigenze nutrizionali di base del pomodoro da industria, nei vari tipi di terreni ed epoche di trapianto.
- Alto contenuto in zolfo** per favorire la migliore e completa produzione di proteine.
- Specifico contenuto in Magnesio solubile in acqua** per favorire la migliore attività fotosintetica.
- Massima purezza delle componenti (A BASSO TENORE DI CLORO)**, il potassio è da solfato.
- Membrana di ricopertura (MCT®) autorizzata in base alla normativa vigente** (Decreto legislativo 29 aprile 2010, n° 75 – Allegato 6 Prodotti ad azione specifica).



MECCANISMO DI RILASCIO di MULTICOTECH™

I fertilizzanti a cessione programmata **MultiCoTech™ - MCT®** sono composti da elementi nutritivi di elevata qualità in forma granulare, incapsulati da una speciale membrana polimerica biodegradabile.

Non appena il granulo entra in contatto con il terreno od il substrato e trova un minimo livello d'umidità, inizia ad assorbire il vapore acqueo attraverso i micropori presenti nella membrana.

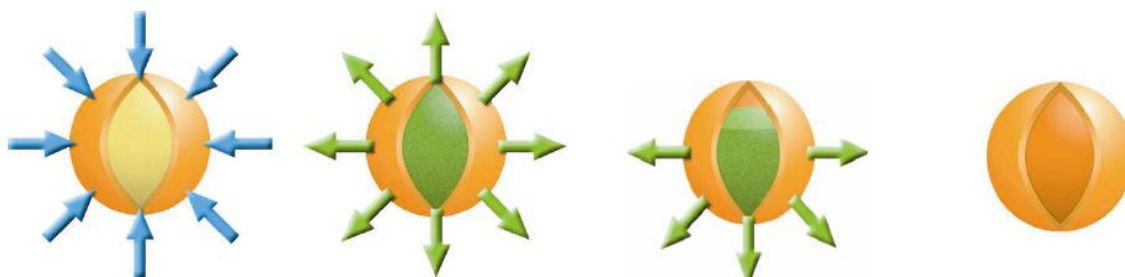
L'umidità dissolve gradualmente il fertilizzante contenuto all'interno che inizia a diffondersi regolarmente nella zona d'assorbimento radicale. Alla fine rimane nel terreno solamente la pellicola biodegradabile vuota.

La cessione dipende unicamente dalla temperatura media del terreno e non è influenzata in modo significativo dal tipo di terreno, dal pH o dalla carica microbiologica.

Questa specificità permette di avere **sincronia fra fabbisogno delle colture e rilascio degli elementi nutritivi avvolti dalla membrana.**

A basse temperature ($< 5\text{ }^\circ\text{C}$) il rilascio è praticamente nullo, anche in presenza di elevati livelli d'umidità nel suolo, evitando così inutili perdite di prodotto nei mesi invernali.

Si ricorda infine che per colture irrigue anche in piena estate la temperatura nel suolo difficilmente supera i 25-30 °C.



Penetrazione del vapore
acqueo attraverso la
membrana biodegradabile

Dissoluzione del nucleo
di nutrienti idrosolubili

Diffusione
degli elementi nutritivi

membrana polimerica
vuota che viene
biodegradata



CONTENUTI (p/p)

	Multicote Agri SUPER	Multicote Agri MAX
Azoto (N) totale	14,0 %	12,0 %
di cui: Azoto (N) ammoniacale a pronto effetto	4,7 %	5,0%
Azoto (N) ureico rivestito a cessione programmata (CRN)	9,3 %	7,0%
Azoto (N) ureico rivestito a cessione programmata sull'azoto totale	≥66 %	≥58 %
Anidride fosforica (P ₂ O ₅) solubile in acqua e citrato	7,0 %	14,0 %
Anidride fosforica (P ₂ O ₅) solubile in acqua (95% del fosforo totale)	6,5 %	13,1 %
Ossido di Potassio (K ₂ O) solubile in acqua	20,0 %	20,0 %
Ossido di Magnesio (MgO) totale	3,0 %	3,0 %
Ossido di Magnesio (MgO) solubile in acqua	3,0 %	3,0 %
Triossido di zolfo (SO ₃) solubile in acqua	28,0 %	22,0 %
Rapporto N:P	2:1	1:1,2

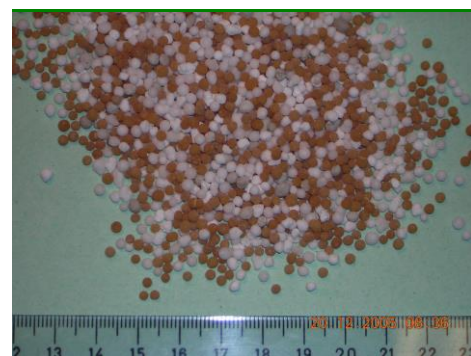
CAMPI DI APPLICAZIONE PRINCIPALI

Multicote AGRI Tomato si valorizza in particolare nelle seguenti condizioni :

- **concimazioni pre-trapianto negli areali più produttivi dove si vuole forzare la produzione in quantità e qualità, per una nutrizione sinergica con un mirato piano di fertirrigazione**, per uno sviluppo robusto e completo per la predisposizione alla migliore fioritura e allegagione **(Nutrizione Idrico-minerale di Precisione)**.

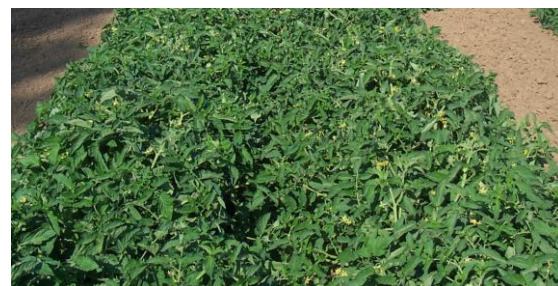
- **Multicote Agri SUPER:** Dove vi siano condizioni di media fertilità del terreno, con trapianti medio-tardivi, nei terreni dove non sia prevedibile una carenza fosfatica.

- **Multicote Agri MAX:** con condizioni di bassa disponibilità fosfatica indotte dal contenuto di P e dai tipi di suolo (terreni bianchi e freddi), con trapianti precoci e dove vi sia difficoltà a fare una pronta fertirrigazione di attecchimento con fosforo.



VANTAGGI e FINALITÀ FISIONUTRIZIONALI

1. **Ottimale assorbimento dei nutritivi** per tutto il ciclo colturale, in particolare dell'azoto fin dalle fasi iniziali anche in condizioni sfavorevoli.
2. **Riduzione degli interventi di concimazione azotata in post trapianto.**
3. **Precoce, robusto e completo sviluppo delle piantine (chiusura della fila)**
4. Predisposizione per il raggiungimento dei **massimi livelli di resa quali-quantitativa.**
5. **Massima resistenza naturale delle colture.**
6. **Massima attività fotosintetica**
7. Completa produzione di aminoacidi e proteine per la massima qualità.
8. No rischi di salinizzazione del terreno con concimazione localizzata.



MODALITA' e DOSI D'IMPIEGO



Multicote AGRI Tomato grazie alla sua forma granulare può essere agevolmente distribuito con le normali attrezzature per spargere il concime al suolo. Grazie alla sua elevatissima solubilità si può distribuire anche in superficie o negli strati superficiali senza dover essere interrato in profondità.

Ottimale complemento alla fertirrigazione per l'ottenimento di produzioni superiori (Nutrizione Idrico-minerale di Precisione).

La dose di impiego media è di **500÷800 Kg/Ha** in funzione delle condizioni operative e della fertilità dei terreni.

CONFEZIONI

Confezionato in sacchi da 25 Kg su pallet da 1500 kg, sacchi da 50 kg su pallet da 1600 kg e sacconi da 600 kg.

Haifa Italia S.r.l., Viale Gozzadini, 13 – 40124 Bologna Tel. 051.338.011, Fax. 051.581.155, E-mail italia@haifa-group.com - www.haifa-group.com

ATTENZIONE : Le informazioni sopra riportate in questo volantino si intendono a titolo indicativo. **Haifa Chemicals Ltd.** si riserva il diritto di apportare in qualsiasi momento senza preavviso le modifiche che ritenesse utili per qualsiasi esigenza tecnico-commerciale e/o legislativa. **Ver. 191105**