



Multicote®

Gecontroleerd vrijkomende
meststoffen





Voorop in kwaliteit

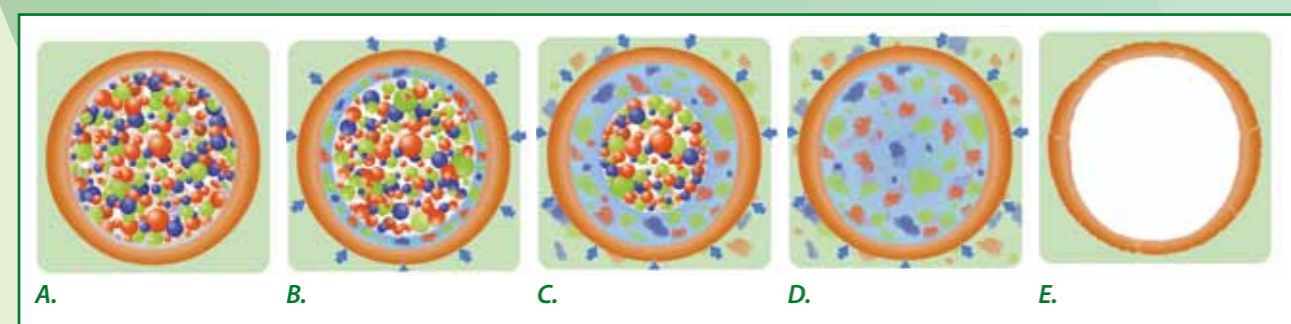
Haifa begon in het begin van de jaren negentig met de ontwikkeling van gecontroleerd vrijkomende meststoffen (CRF's). Samen met deskundigen van Technion - het Israëlische Instituut voor Technologie - werden de eerste stappen gezet met het coaten van meststoffen. Het betekende een doorbraak in het bemesten van onder andere potplanten. Met Multicote® levert Haifa een uiterst efficiënte meststof die zorgt voor een optimale beschikbaarheid voor planten en een minimale uitspoeling naar het milieu.

Werkingsprincipe van Multicote®

Multicote® is gebaseerd op hoge kwaliteit grondstoffen. Elke korrel is omhuld door een polymeer harscoating, opgebouwd uit verschillende dunne laagjes. De gelaagde structuur van de coating zorgt ervoor dat de korrels intact blijven tijdens het transport en de verwerking. De dikte van de coating bepaalt de werkingsduur.

Na toediening absorbeert de Multicote® korrel water door zijn semi-permeabele wand. Absorptie treedt op door het concentratieverschil tussen mestkorrel en bodem of substraat (osmose). De nutriënten in de korrel komen hierna in oplossing en verlaten de korrel als gevolg van concentratieverschillen (diffusie). Alleen de bodemtemperatuur heeft invloed op de vrijgave van nutriënten. Andere factoren zoals pH, EC, bodemleven, bodemtype, hoeveelheid neerslag of waterkwaliteit hebben geen invloed op het vrijgavepatroon.

De lege korrels breken op een natuurlijk manier af, waardoor er geen residuen in de bodem achterblijven.



- A. Multicote® 15-7-15+2+TE korrels bevatten NPK, magnesium en een volledig pakket aan sporenelementen
- B. Water wordt door de korrel geabsorbeerd (osmose)
- C. De nutriënten in de korrel lossen op, waardoor er een drukverschil ontstaat en de nutriënten via de coating naar buiten treden

- D. Alleen onder invloed van temperatuur komen de nutriënten vrij, op het juiste moment en in een optimale hoeveelheid
- E. Nadat de korrel volledig leeg is, breekt de polymeer harscoating af.

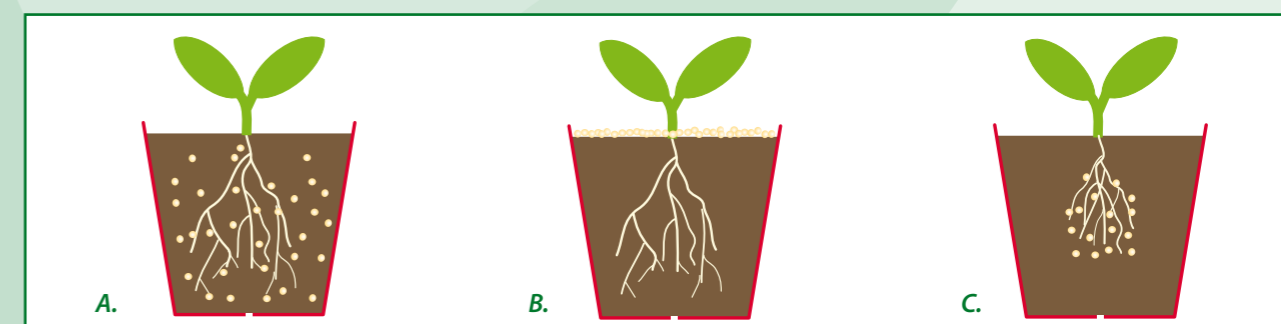
Effect temperatuur op vrijgave meststoffen

De beschikbaarheid van nutriënten is gebaseerd op de gemiddelde bodemtemperatuur: bij een stijgende temperatuur neemt de afgifte toe, bij lagere temperaturen vertraagt de afgifte en zullen er minder nutriënten vrijkomen. De beschikbaarheid van nutriënten komt steeds overeen met de behoefte van de plant. Op deze manier is een optimale en efficiënte bemesting gegarandeerd. De werkingsduur geldt bij een gemiddelde bodemtemperatuur van 21°C, bij lagere temperaturen werken de Multicote® meststoffen langer, bij hogere temperaturen korter (zie tabel).

Werkingsduur Multicote® bij verschillende bodemtemperaturen

	15°C (60°F)	21°C (70°F)	30°C (86°F)
Multicote 4	6 maanden	4 maanden	2 maanden
Multicote 6	7-8 maanden	6 maanden	3-4 maanden
Multicote 8	9-10 maanden	8 maanden	5-6 maanden
Multicote 12	15-16 maanden	12 maanden	7-8 maanden
Multicote 16	20-22 maanden	16-18 maanden	9-10 maanden

Toedieningsmethoden Multicote®



- A. Mengen door het substraat
- B. Topdress (bemesten op de pot)
- C. Plantgatdosering



Voordelen van Multicote®

- **Puur:** hoog geconcentreerde en zuivere meststof
- **Efficiënt:** veilige, continue en gecontroleerde vrijgave van nutriënten
- **Kwaliteit:** uniforme, ronde korrel voor een homogene verdeling in de pot
- **Optimale voeding:** juiste plaats, moment en hoeveelheid
- **Duurzaam:** minimale uitspoeling door de polymeer harscoating
- **Zekerheid:** RHP gecertificeerd

Multicote® productinformatie

Multicote® 15-7-15+2MgO+TE

De gebalanceerde formule 15-7-15+2MgO+sporenelementen is bruikbaar voor tal van teelten. De 1:1 verhouding stikstof/kalium garandeert een optimale voeding gedurende het gehele groeiseizoen. Kalium is afkomstig van kaliumnitraat. Door de synergie van kalium en nitraat worden beide elementen op de meest efficiënte manier opgenomen door de plant. Multicote® 15-7-15+2MgO+sporenelementen is voorzien van een volledig pakket sporenelementen en beschikbaar met een werkingsduur van 4, 6, 8 en 12 maanden. Hierdoor is deze formule een breed inzetbare gecoate meststof voor de boomkwekerij.

Multicote® 17-11-11+2MgO+TE

Multicote® 17-11-11+2MgO+sporenelementen is uiterst geschikt voor gewassen waarbij een vegetatieve impuls gewenst is. Het hogere stikstofgehalte ondersteunt het begin van de groeifase optimaal. Het aanwezige fosfaat, dat voornamelijk aan het begin van de teelt vrijkomt, zorgt voor een optimale beworteling. Multicote® 17-11-11+2MgO+sporenelementen biedt optimale voeding voor onder andere Viburnum, Juniperus, Chamaecyparis, Lavendula, Lupinus, Hydrangea, etc.

Multicote® 12-0-43

Gecoate kaliumnitraat is een uniek product. Kalium is onder andere belangrijk voor de bloemvorming en het afharden van planten. Zelfs bij lage temperaturen wordt kaliumnitraat snel en volledig opgenomen. Dit zorgt voor planten met een hoge weerstand tegen droogte, koude en ziekten. Multicote® 12-0-43 is beschikbaar in verschillende werkingsduren.



Haifa North West Europe NV

Generaal de Wittelaan 17/16
2800 Mechelen, België

T +32 (0)15 27 08 11
F +32 (0)15 27 08 15

E NorthWestEurope@haifa-group.com
I www.haifa-group.com